

Wie de krant openslaat leest over de kracht van machine learning, artificial intelligence, triple helix collaboration, fieldlabs en data-driven knowledge innovation. De Engelstalige termen vliegen je om de oren! Qua naamgeving doet Logistics Community Brabant (LCB) daar zeker niet voor onder. LCB werkt met een pragmatische aanpak waarbij de samenwerking tussen (logistieke) bedrijven, de provincie Noord-Brabant, de Brabantse gemeentes en onderwijs- en kennisinstellingen centraal staat. Samenwerken is een manier om de maatschappelijke vraagstukken van vandaag te lijf te gaan en innovaties voor morgen te ontwikkelen. Met de 'Atlas Leefbare Stad' heeft LCB een antwoord gecreëerd voor overheden en bedrijven naar een duurzame ontwikkeling van de leefbare stad.

ATLAS LEEFBARE STAD

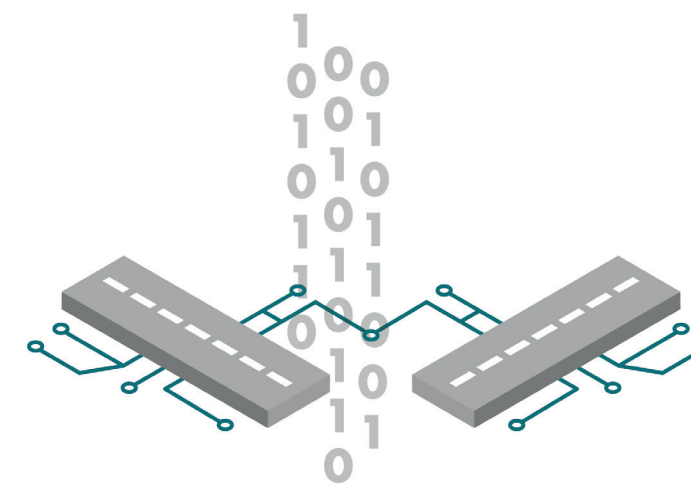
EEN NIEUWE LOGISTIEKE PAREL!

Een data-gedreven aanpak is belangrijk in het recent gestarte innovatieprogramma Digital Data Square Zuid-Nederland (DDSZ). Met verschillende proeftuinen zoeken mkb'ers naar (door)ontwikkeling van nieuwe technieken op het gebied van dataficering en digitalisering in de supply chain. Dat vertaalt zich concreet in smart contracts, blockchain toepassingen en nieuwe vormen van sensing en AVS-mogelijkheden. Daarnaast richt

DDSZ zich op kennisdeling, kennisversnelling en -verdieping rondom 'digital twin'-toepassingen. Daarbij werken verschillende bedrijven, overheden en onderwijsinstellingen samen aan het ontwikkelen van digitale weergaves op basis van publieke en private data. Het eindresultaat van deze nieuwe inzichten deelt LCB in haar digitale 'Atlas Leefbare Stad'.

Atlas Leefbare Stad en zero-emissie stadslogistiek

De opgave zero-emissie stadslogistiek (ZES) is één van de uitdagingen waar Nederland voor staat. ZES richt zich op minder CO2-uitstoot door minder vervoersbewegingen en de inzet van zero-emissie voertuigen. Het zorgt dat de groeiende economische activiteit niet ten koste gaat van de bereikbaarheid, leefbaarheid en veiligheid in steden. Om deze doelen te bereiken is samenwerking en data-delen vereist. Dat kan alleen door het opbouwen van wederzijds vertrouwen, zodat naast de schat aan open publieke data die in de Atlas Leefbare Stad zit, ook private data kan worden toegevoegd en gevisualiseerd. Zo is mede door samenwerking met de Technische Universiteit Eindhoven inzicht gecreëerd in de ontwikkeling van de Brabantse bedrijventerreinen tussen 1988 en 2021. In samenwerking met Smartwayz en het Brabant Mobiliteitsnetwerk zijn voor de regio Zuidoost-Brabant de bereikbaarheids- en mobiliteitsmanagementkansen in het woonwerk verkeer van zo'n 62.400 werknemers in beeld gebracht. De Atlas Leefbare Stad is daarmee een unieke parel in wording.



Op naar een toekomstbehendige economie voor Brabant in 2030!

Samen met onze partners werkt de provincie Noord-Brabant aan de maatschappelijke uitdagingen van nu en in de toekomst. Als innovatieve kennisregio willen we daarbij datatechnologie optimaal inzetten. De doorontwikkeling van de Atlas Leefbare Stad van LCB past heel goed bij de ambities uit het Beleidskader Economie 2030 en bij de doelstellingen uit de uitvoeringsagenda Data-economie 2021-2023. Brabant als koploper en als een vooraanstaande speler in Europa op het gebied van data-economie in 2030. Nieuwsgierig naar meer? Ga naar www.toekomstbehendigbrabant.nl

Ondernemend Brabant ontdekt de voordelen van de Atlas

Doordat de Atlas Leefbare Stad steeds verder wordt gevuld met actuele data, willen meer bedrijven onderdeel zijn van deze unieke digital twin. Transportbedrijven delen bijvoorbeeld hun data om actief mee te werken aan slimme oplossingen rondom fileproblemen. Grote werkgevers in Brabant beseffen dat nieuwe inzichten mee kunnen helpen aan duurzame oplossingen. Hoe mooi is het dat een chauffeur minder ongemak heeft in de stad omdat de vrachtauto al automatisch praat met de verkeerslichten? Daarmee vermindert direct ook de overlast voor bewoners en is het beter voor het milieu. Waar groei lang centraal heeft gestaan in het dagelijkse denken, loopt nu ook Brabant tegen grenzen aan als het gaat om arbeidsmarktpopulatie, bereikbaarheid, ruimtelijke ontwikkeling en energie. Aan LCB de uitdaging om deze nieuwe ontwikkelingen en data te verwerken naar informatie. En door te vertalen naar kennis met hulp van de digital twin-toepassing Atlas Leefbare Stad.

Hoe mooi is het dat een chauffeur minder ongemak heeft in de stad omdat de vrachtauto al automatisch praat met de verkeerslichten?

Innovatieprogramma

Het programma 'Digital Data Square Zuid-Nederland' loopt tot en met 31 december 2023 en is mogelijk gemaakt door een bijdrage uit het Europees Fonds voor Regionale Ontwikkeling in het kader van OPZuid én door een bijdrage van de Provincie Noord-Brabant.

Jouw data in de Atlas?

De Atlas Leefbare Stad is continu in ontwikkeling. Wil je meedoen of weten wat de voordelen zijn voor jouw bedrijf? Neem dan contact op met Eveline van der Vooren, LCB werkveld coördinator (vooren.e@lcb.nu).

Logistics Community Brabant

LCB brengt ondernemers, onderwijs, overheid en onderzoek bij elkaar om samen te komen tot logistieke innovaties in Noord-Brabant voor vandaag en morgen. LCB voert onderzoek uit in 6 vraaggestuurde thema's: leefbare stad, data gedreven logistiek, slimme industrie, multimodaal, zorglogistiek en evenementen logistiek. Daarnaast biedt zij aantrekkelijke producten en initieert en werkt LCB mee in actuele projecten.

www.lcb.nu